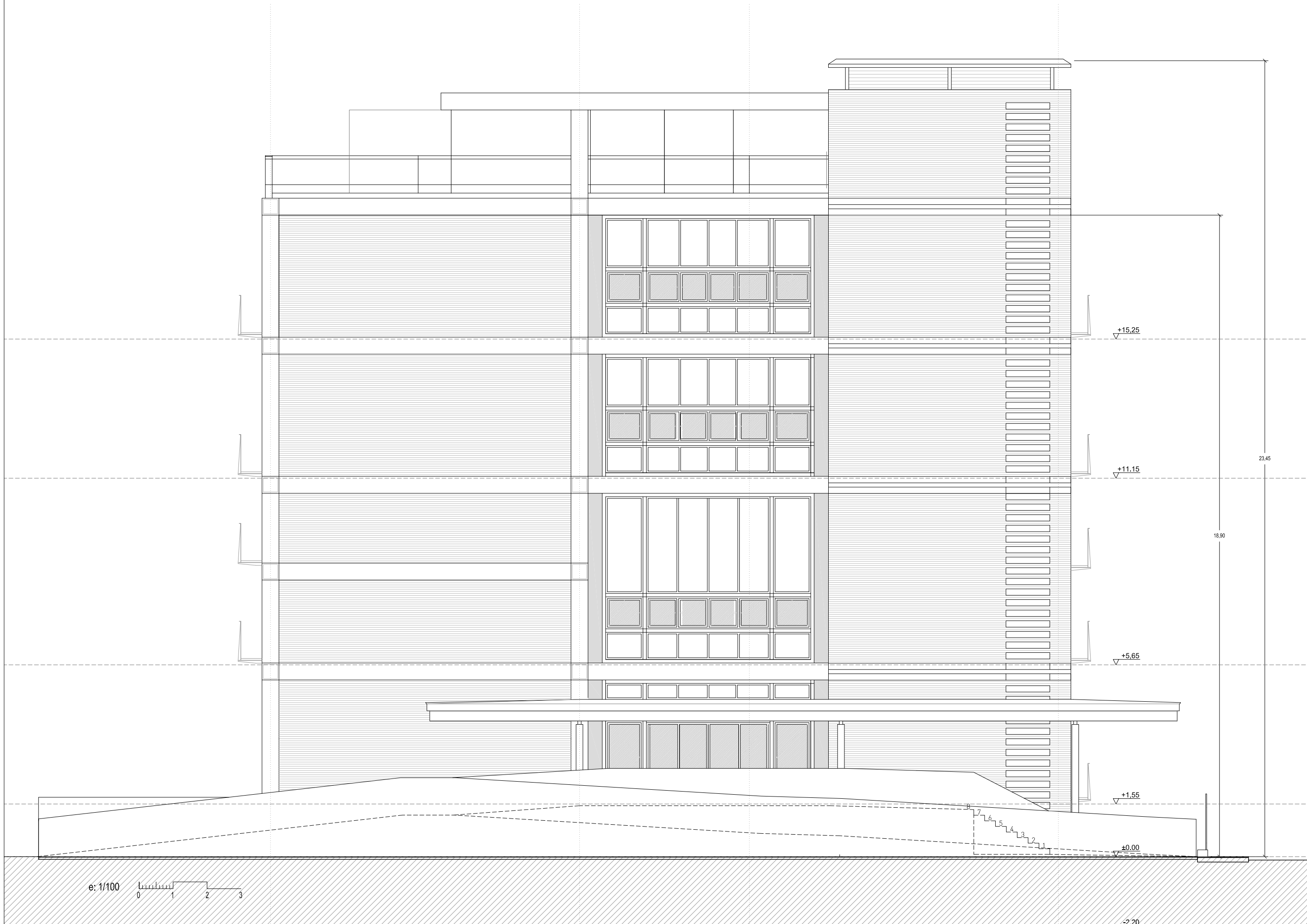


\\CARRATALA\SERVER\Proyectos\738_ENFERMERIA\4_EJECUCION\42_PLANOS\738_ALZ_170421.dwg



CTAVCOLEGIO

TECNICO

DE ARQUITECTOS

DE VALENCIA

VISADO

14/09/17

00983 LUIS CARRATALA CALVO

06325 DIEGO CARRATALA COLLADO

E:16-02569-400

P:1 de 1

D: 17-0007976-096-04979

Documentación sometida a visado conforme al ARS de la Ley 25/2009 y al RD 1008/2010 sobre visado colegial

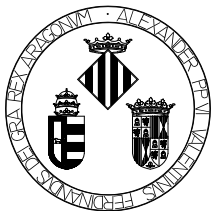
LAS DIMENSIONES PUEDEN SUFRIR LIGERAS VARIACIONES COMO CONSECUENCIA DE POSIBLES MODIFICACIONES PROGRAMATICAS, INTEGRACION DE SUPERFICIES PARA INSTALACIONES Y REAJUSTE DE LAS SECCIONES ESTRUCTURALES. PARA FABRICACIÓN LAS MEDIDAS SE TOMARÁN EN OBRA.

TODAS LAS DIMENSIONES EN LOS PLANOS QUEDAN BAJO LA RESPONSABILIDAD DE LA EMPRESA CONSTRUCTORA. EN CASO DE ENCONTRAR UN ERROR EN LOS PLANOS, ESTE DEBE SER NOTIFICADO.

El presente documento es copia de su original del que es autor CARRATALÁ ARQUITECTOS. Su utilización total o parcial, así como cualquier reproducción o cesión a terceros, requerirá la previa autorización expresa de sus autores, quedando en todo caso prohibida cualquier modificación unilateral del mismo.

PROYECTO DE EJECUCIÓN

EDIFICIO FACULTAD DE ENFERMERÍA Y PODOLOGÍA



VNIVERSITAT ID VALÈNCIA

Avenida Menéndez Pelayo Campus Blasco Ibáñez Valencia		MAYO 2017	FECHA
SITUACIÓN			
ALZADOS ALZADO OESTE ACCESO PRINCIPAL		1/100	ESCALA
PLANO			
LUIS CARRATALÁ CALVO		DIEGO CARRATALÁ COLLADO	
		A-3.2	
Carratalá arquitectos		NÚMERO	
C/ GENARO LAHUERTA 15-2, 46010 VALENCIA TELF: 963 60 44 49			
luis@carratalaarquitectos.es / diego@carratalaarquitectos.es / www.carratalaarquitectos.es			